

Päiväkotivaihtoehtojen liikenteelliset vaikutukset

Lähtökohtia

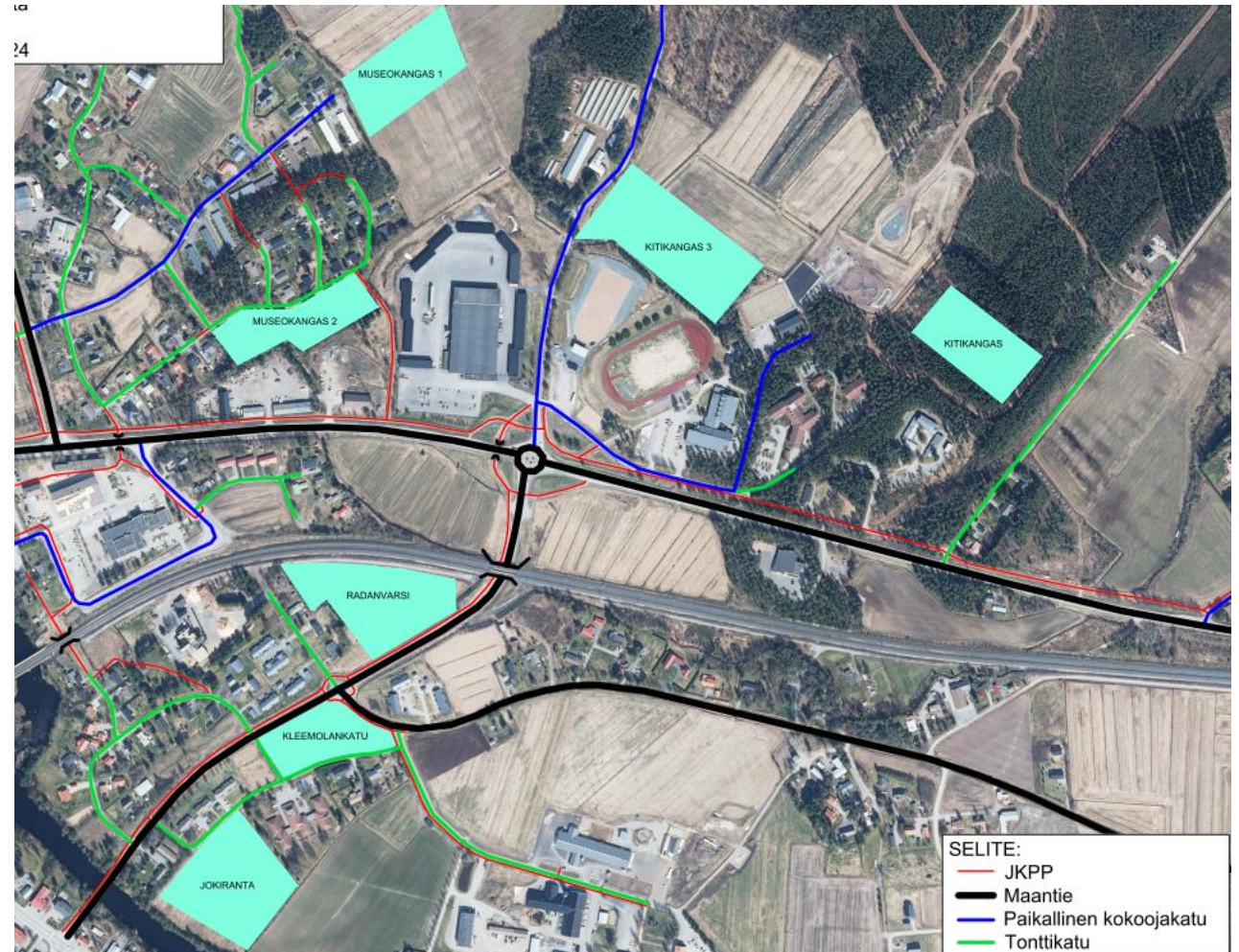
Johdanto

Liikenteellinen selvitys liittyy Kannuksen kaupungin uuden päiväkodin sijoituspaikan määrittämiseen. Selvityksen tavoitteena on selvittää eri sijoitusvaihtoehtoihin liittyviä liikenteellisiä vertailutekijöitä sekä päiväkodin ulkopuolisten liikennejärjestelyjen kustannusvaikutuksia.

Päiväkotiin päivähoitopaikkoja on tulossa 9 ryhmälle eli yhteensä 160 lapselle. Kunnan alustavissa tarkasteluissa on määritetty 7 vaihtoehtoista sijoitusta (viereinen kuva) keskustaaajaman lähialueella.

Työn tilaajana on toiminut Kannuksen kaupunki, jossa työstä on vastannut Johanna Vakkuri.

Työ on laadittu konsulttityönä insinööritoimisto Solutra Oy:ssä, jossa työstä on vastannut Tuomo Ojakoski.



Liikenneverkko- ja määrät 2024

Päiväkotien sijoitusvaihtoehtojen autoliikenteen liikennöinti nojautuu pitkälti alueen maantieverkkoon, jonka rungon muodostavat valtatie 28 ja maantie 775.

Liikennemäärät väylillä ovat maltilliset, jolloin liittymissä ei esiinnyt merkittäviä toimivuusongelmia.

Toimivuus keskeisissä liittymissä on varmistettu kiertoliittymien kaikissa paitsi Valtakadun ja Kleemolankadun liittymässä, jonka viimeisimmän liikenneturvallisuuksuunnitelma perusteella kaupungin asukkaat kokivat vaaralliseksi ja ruuhkaiseksi.

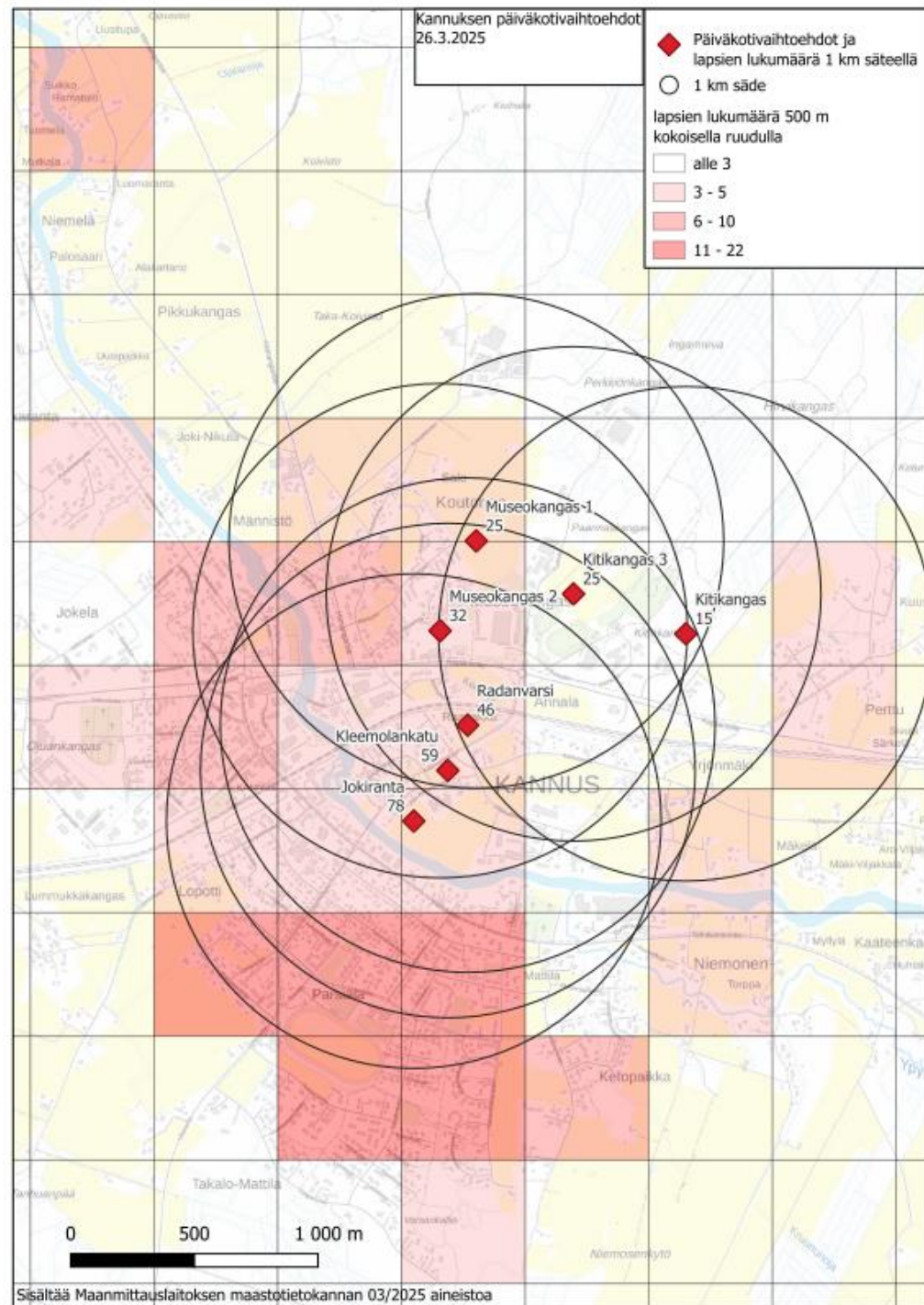
Liittymän ongelmat näkyvät myös vuosien 2019-23 onnettomuus-kertymissä. Liittymän liikenteellinen kuormitus on hieman eriasteinen riippuen vaihtoehdosta, mutta siihen olisi hyvä toteuttaa liikenneturvallisuuksuunnitelmassa esitettyjä turvallisuustoimenpiteitä.



Lasten sijoittuminen alueella suhteessa sijoitusvaihtoehtoon

Osoiteaineiston perusteella havainnollistettiin päiväkotien sijoitusvaihtoehtojen sijoittumista suhteessa päiväkotia käyttävien lasten sijoittumiseen. Lisäksi tutkittiin lasten määrää eri liikkumisvyöhykkeillä, joita olivat jalankulku (1 km etäisyys kohteesta), pyöräily (n. 5 km kohteesta (sähköpyöräilyllä, jopa 10 km kohteesta)) ja autoilu. Vyöhykearvioita käytettiin hyväksi tuotoslaskelmien kulkumuotojakaumissa.

Viereisessä kuvassa on esitetty lasten sijoittumisen painottuminen alueella sekä määrä 1 km säteellä kustakin sijoitusvaihtoehdosta.



Sijoitusvaihtoehtojen liikenteelliset vaikutukset

Päiväkotivaihtoehtojen matkatuotokset

Matkatuotoslaskelma perusarvioina käytettiin:

- kävijämäärä 160 lasta
- henkilökuntamäärä 30 henkilöä
- Saattoliikenteen matkamäärä 4 matkaa/hoitopaikka/vrk
- Henkilökunnan liikenne 2 matkaa/henkilö/vrk (auto- ja pp-matkoja)
- Jalankulun kulkumuotojakauma sijoitusvaihtoehtokohtaisesti paikkatietotarkastelun perusteella. Loput matkat autoille 75 % ja polkupyörille 25 %. Osuus vaihtelee merkittävästi eri vuodenaikoina.

MATKATUOTOLASKELMA SIJOITUSKOHEITAIN	Kleemolan- katu	Radan- varsi	Museo- kangas 1	Museo- kangas 2	Kitin- kangas	Kitin- kangas 3	Jokiranta
Kävijöitä/vrk (Saattoliikenne)	160	160	160	160	160	160	160
Kävijöitä/vrk (Henkilökunta)	30	30	30	30	30	30	30
Matkaa/vrk (Saattoliikenne)	4	4	4	4	4	4	4
Matkat/vrk (Henkilökunta)	2	2	2	2	2	2	2
JK -osuus	37 %	29 %	16 %	20 %	9 %	16 %	49 %
PP-osuus	16 %	18 %	21 %	20 %	23 %	21 %	16 %
Ha-osuus	47 %	53 %	63 %	60 %	68 %	63 %	35 %
JK -matkat	236	184	100	128	60	100	312
PP-matkat	116	129	150	143	160	150	116
Ha-matkat	348	387	450	429	480	450	272
Lähimmän maantie vuorokausi- siliikennemäärän kasvu-%	22 %	30 %	29 %	27 %	15 %	29 %	18 %

Jokiranta

Saavutettavuus:

- Kohteen saavutettavuus on kohtuullinen kaikilla kulkumuodoilla ja nykyiset infrarakenteet kattavat varsin hyvin liikkumistarpeet

Kehittämistoimenpiteet:

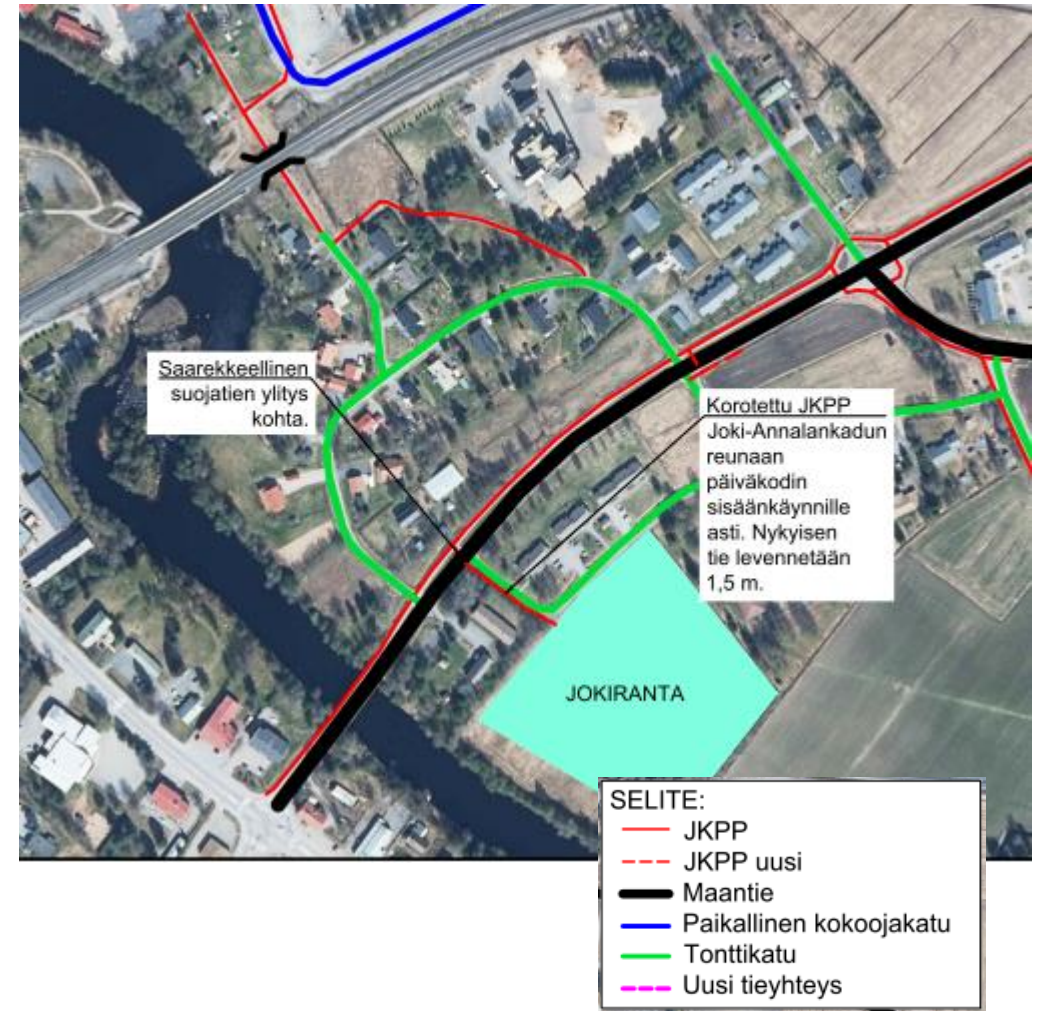
- Kleemolankadun saarekkeellisen ylityskohdan rakentaminen varmistamaan turvalliset jalankulun ja pyöräilyn yhteydet
- Joki-Annalankadun viereen korotettu kevyen liikenteen väylä. Väylän rakentaminen vaatii kadun myös leventämisen, jotta parantaminen mahtuu katualueelle

Kehittämistoimenpiteiden kustannus:

- n. 81 250 € alv 0%

Muut vaikutukset:

- Vaikuttaa todennäköisesti heikentävästi Valtakadun ja Kleemolankadun liittymän toimivuuteen ja turvallisuuteen. Vaihtoehtoinen reitti käytettävissä



Kleemolankatu

Saavutettavuus:

- Kohteen saavutettavuus on hyvä kaikilla kulkumuodoilla ja nykyiset infrarakenteet kattavat varsin hyvin liikkumistarpeet

Kehittämistoimenpiteet:

Toimenpiteet:

- Kleemolankadun saarekkeellisen ylityskohdan rakentaminen varmistamaan turvalliset jalankulun ja pyöräilyn yhteydet
- Kevyen liikenteen yhteyksien täydentäminen päiväkodin porteille asti

Kehittämistoimenpiteiden kustannus:

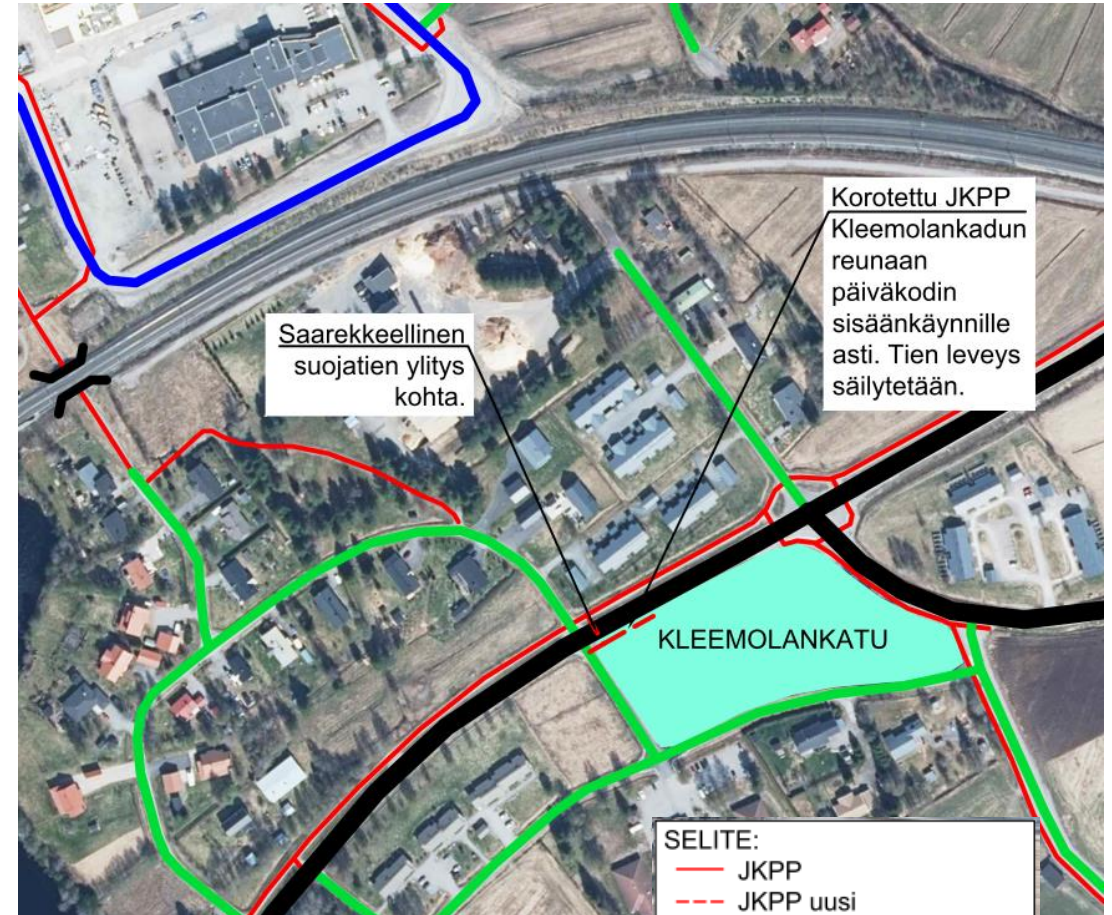
Toimenpiteiden kustannus:

- n. 60 000 € alv 0%

Muut vaikutukset:

Toimenpiteiden vaikutukset:

- Vaikuttaa todennäköisesti heikentävästi Valtakadun ja Kleemolankadun liittymän toimivuuteen ja turvallisuuteen. Vaihtoehtoinen reitti käytettävissä



SELITE:	
—	JKPP
- - -	JKPP uusi
—	Maantie
—	Paikallinen kokoojakatu
—	Tonttikatu
—	Uusi tieyhteys

Radanvarsi

Saavutettavuus:

- Kohteen saavutettavuus on hyvä kaikilla kulkumuodoilla ja nykyiset infrarakenteet kattavat todella hyvin liikennöintitarpeet

Kehittämistoimenpiteet:

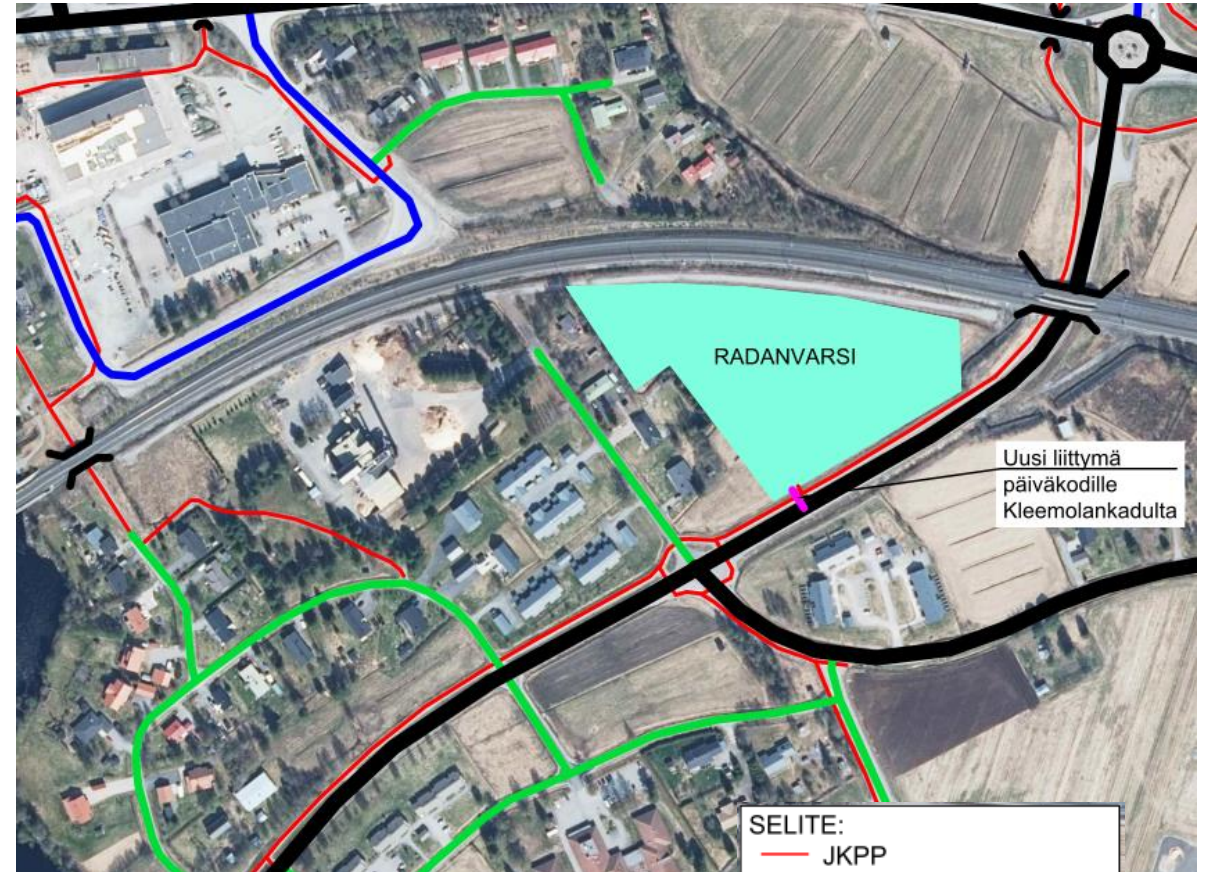
- Uusi liittymä Kleemolankadulle, jossa tulee huomioida sujuvat ja turvalliset kevyen liikenteen yhteydet tontille
- Mahdollinen väistötilan rakentaminen (ei huomioitu kustannuksissa)

Kehittämistoimenpiteiden kustannus:

- n. 15 000 € alv 0%

Muut vaikutukset:

- Vaikuttaa todennäköisesti heikentävästi Valtakadun ja Kleemolankadun liittymän toimivuuteen ja turvallisuuteen. Vaihtoehtoinen reitti käytettävissä



SELITE:
— JKPP
- - JKPP uusi
— Maantie
— Paikallinen kokoojaku
— Tonttikatu
— Uusi tieyhteys

Museokangas 1 (ve1- Mäntytie)

Saavutettavuus:

- Kohteen saavutettavuus autoliikenteellä kohtuullisen hyvä
- Kohteen turvallinen saavutettavuus kevyelle liikenteelle vaatii toimenpiteitä

Kehittämistoimenpiteet:

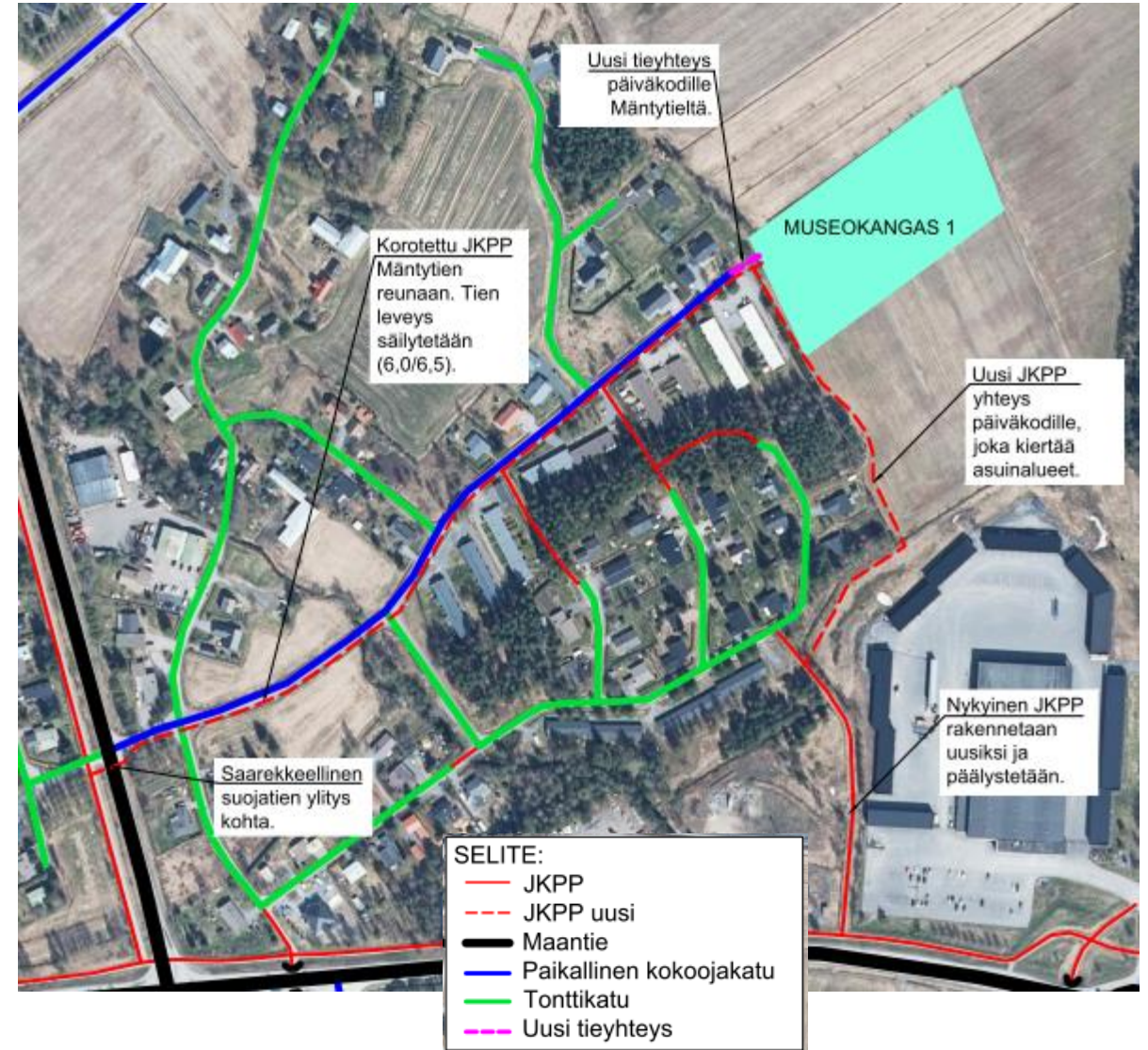
- Keskisaarekkeen rakentaminen maantielle 775
- Kevyen liikenteen väylän rakentaminen Mäntytien varteen (vaatii katutilan riittävyyden arvioinnin)
- Mäntytien jatkaminen päiväkodin tontille
- Kevyen liikenteen väylän uusiminen/jatkaminen valtatie suunnasta Kannustalon länsipuolelta

Kehittämistoimenpiteiden kustannus:

- n. 630 000,00 € alv 0%

Muut vaikutukset:

- Liikenteen häiriöt Mäntytien asutukselle
- Liikenteen toimivuusongelmat Valtatie 28 liittymässä



Museokangas 1 (ve2 – Asemakaavan mukainen Turkistien uusi yhteys)

Saavutettavuus:

- Kohteen saavutettavuus autoliikenteellä hyvä.
- Kohteen turvallinen saavutettavuus kevyelle liikenteelle vaatii toimenpiteitä

Kehittämistoimenpiteet:

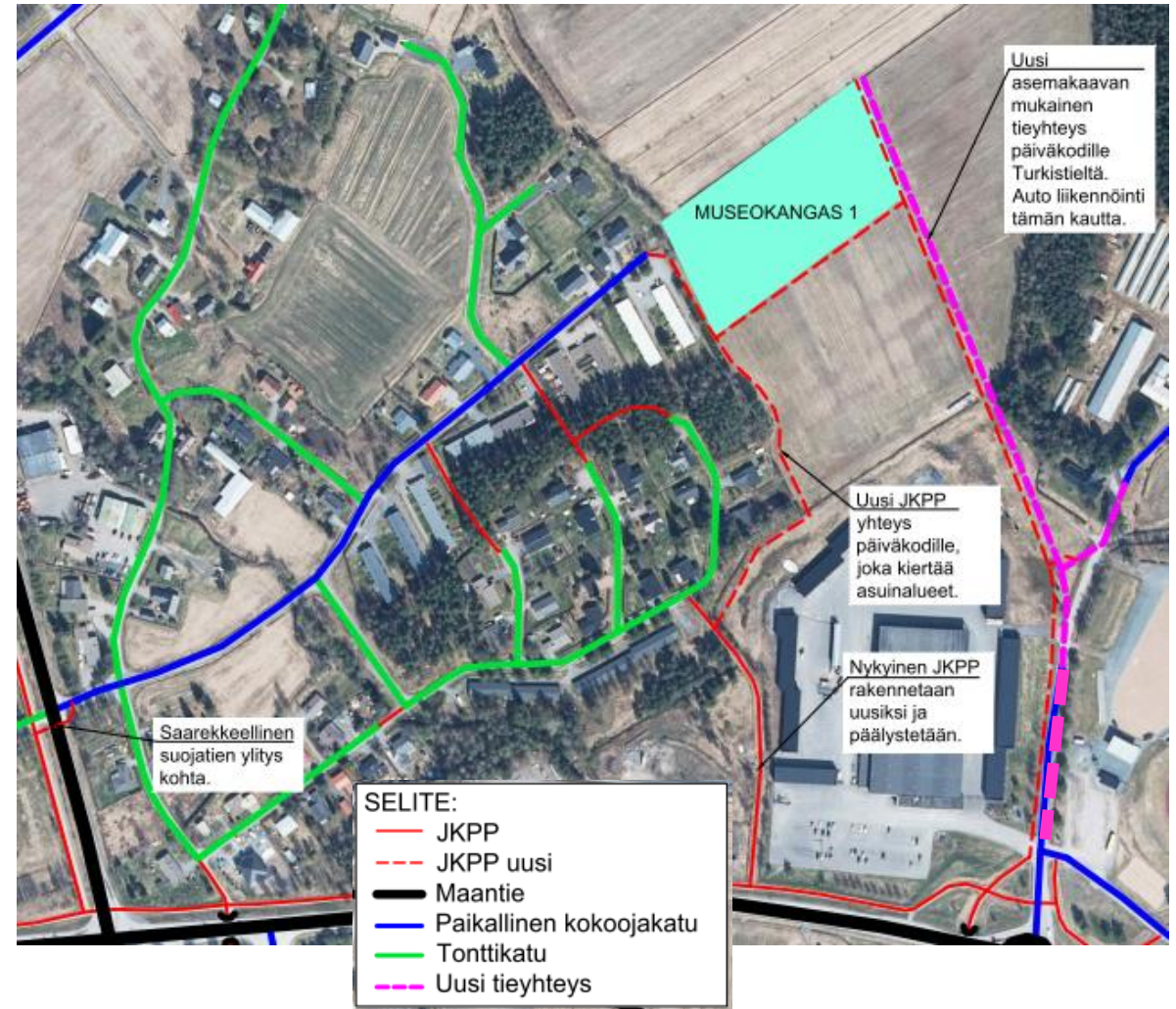
- Keskisaarekkeen rakentaminen maantielle 775
- Uuden Turkistien yhteyden toteuttaminen Kannustalon liittymästä asti
- Kevyen liikenteen väylän uusiminen /jatkaaminen valtatie suunnasta Kannustalon länsipuolelta

Kehittämistoimenpiteiden kustannus:

- n. 1 100 000,00 € alv 0%

Muut vaikutukset:

- Verrattuna vaihtoehtoon 1 toimivampi ja turvallisempi ajoneuvoliikenteen yhteys
- Uusi yhteys lisää tonttireserviä alueella ja mahdollistaa helpon asemakaava-alueen jatkolaajentamisen



Museokangas 2

Saavutettavuus:

- Kohteen saavutettavuus autoliikenteellä kohtuullisen hyvä.
- Kohteen turvallinen saavutettavuus kevyelle liikenteelle vaatii toimenpiteitä

Kehittämistoimenpiteet:

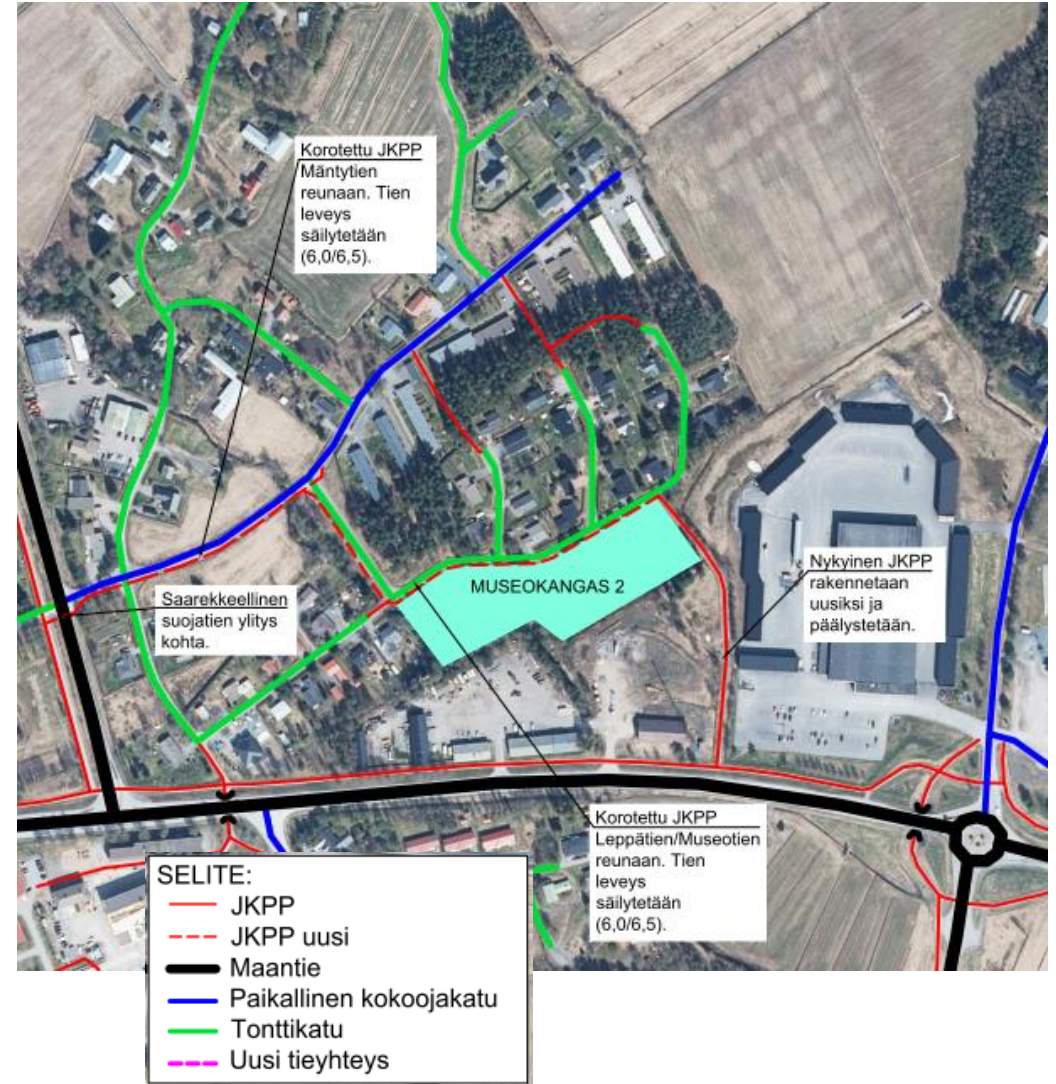
- Keskisaarekkeen rakentaminen maantielle 775
- Kevyen liikenteen väylän toteuttaminen Mäntytien ja Leppäkujan viereen
- Kevyen liikenteen väylän uusiminen valtatie suunnasta Kannustalon länsipuolelta

Kehittämistoimenpiteiden kustannus:

- n. 450 000,00 € alv 0%

Muut vaikutukset:

- Edullinen sijainti alueen työpaikkatarjonnan kannalta
- Liikenteen toimivuusongelmat Valtatien 28 liittymässä



Kitinkangas 3

Saavutettavuus:

- Kohteen saavutettavuus autoliikenteellä ja kevyelle liikenteelle vaatii toimenpiteitä

Kehittämistoimenpiteet:

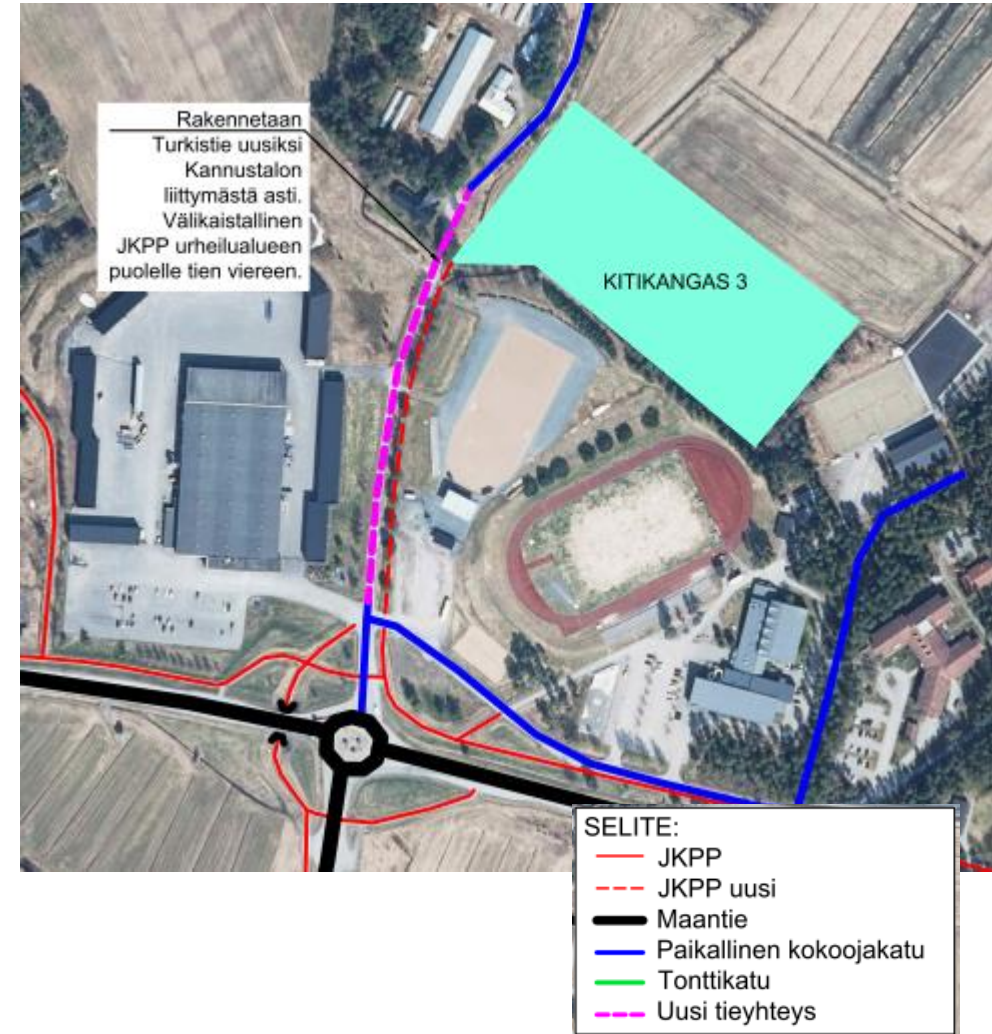
Toimenpiteet:

- Turkistien parantaminen ja kevyen liikenteen väylän rakentaminen Kannustalon liittymästä asti

Kehittämistoimenpiteiden kustannus:

- n. 340 000,00 € alv 0%

Muut vaikutukset:



Kitinkangas

Saavutettavuus:

- Kohteen saavutettavuus autoliikenteellä ja kevyelle liikenteelle vaatii merkittävästi toimenpiteitä

Kehittämistoimenpiteet:

Toimenpiteet:

- Päätien rinnakaistiejärjestelyjen toteutus
- Uusi väyläyhteys
- Kevyen liikenteen väylän jatkaminen urheilukentän suunnasta

Kehittämistoimenpiteiden kustannus:

- n. 1 300 000,00 € alv 0%

Muut vaikutukset:

- Laukaisee Silmjärventien liittymän poiston valtatiehen 28

