

TILUSVAIHTOKIRJA LUONNOS

Vaihdon osapuolet

Kannuksen kaupunki
Asematie 1
69100 KANNUS
Y-tunnus 0178455-6

Keski-Pohjanmaan koulutusyhtymä
Närvilänkatu
67100 Kokkola
y-tunnus 0208916-8

Vaihdon kohde

Kannuksen kaupunki luovuttaa Keski-Pohjanmaan koulutusyhtymälle Kannuksen kaupungissa sijaitsevasta tilasta Yrjäs 217-404-9-10 n. 9,7 ha:n alueen ja tilasta Pikakuuro 217-404-40-141 n. 28,6 ha:n alueen, alueet on metsätalousmaata. Alueiden yhteispinta-ala n. 38,3 ha

Keski-Pohjanmaan koulutusyhtymä luovuttaa Kannuksen kaupungille Kannuksen kaupungissa sijaitsevasta tilasta Ollikkala 217-404-10-17 n. 28,7 ha:n alueen ja Rautamaa 217-404-6-176 n. 7,8 ha:n alueen, alueet ovat metsätalousmaata. Alueiden yhteispinta-ala n. 36,5 ha

Karttaliitteenä vaihdettavista alueista.

Vaihdon ehdot

1. Alueet ovat samanarvoisia eikä vaihdossa suoriteta välirahaa.
2. Omistus- ja hallintaoikeudet siirtyvät heti kun Kannuksen kaupungin ja Keski-Pohjanmaan koulutusyhtymän tätä tilusvaihtokirjaa koskevat päätökset ovat saavuttaneet lainvoiman.
3. Kannuksen kaupunki vastaa tilusvaihdon kaikista kustannuksista.
4. Tähän tilusvaihtokirjaan on otettu mukaan kaikki tämän tilusvaihdon ehdot.

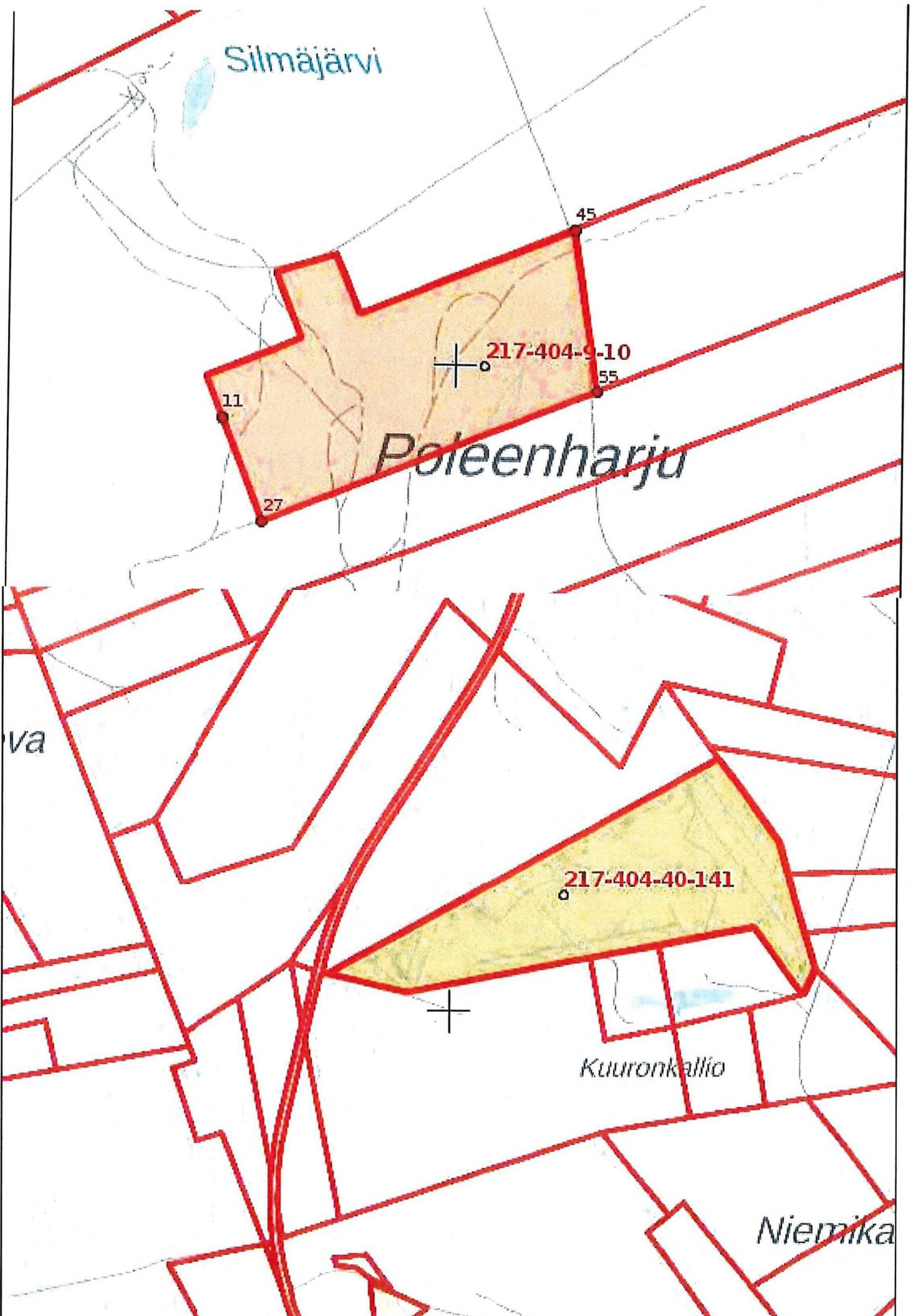
Tilusvaihtokirja on laadittu kahtena (2) kappaleena yksi kummallekin osapuolelle.

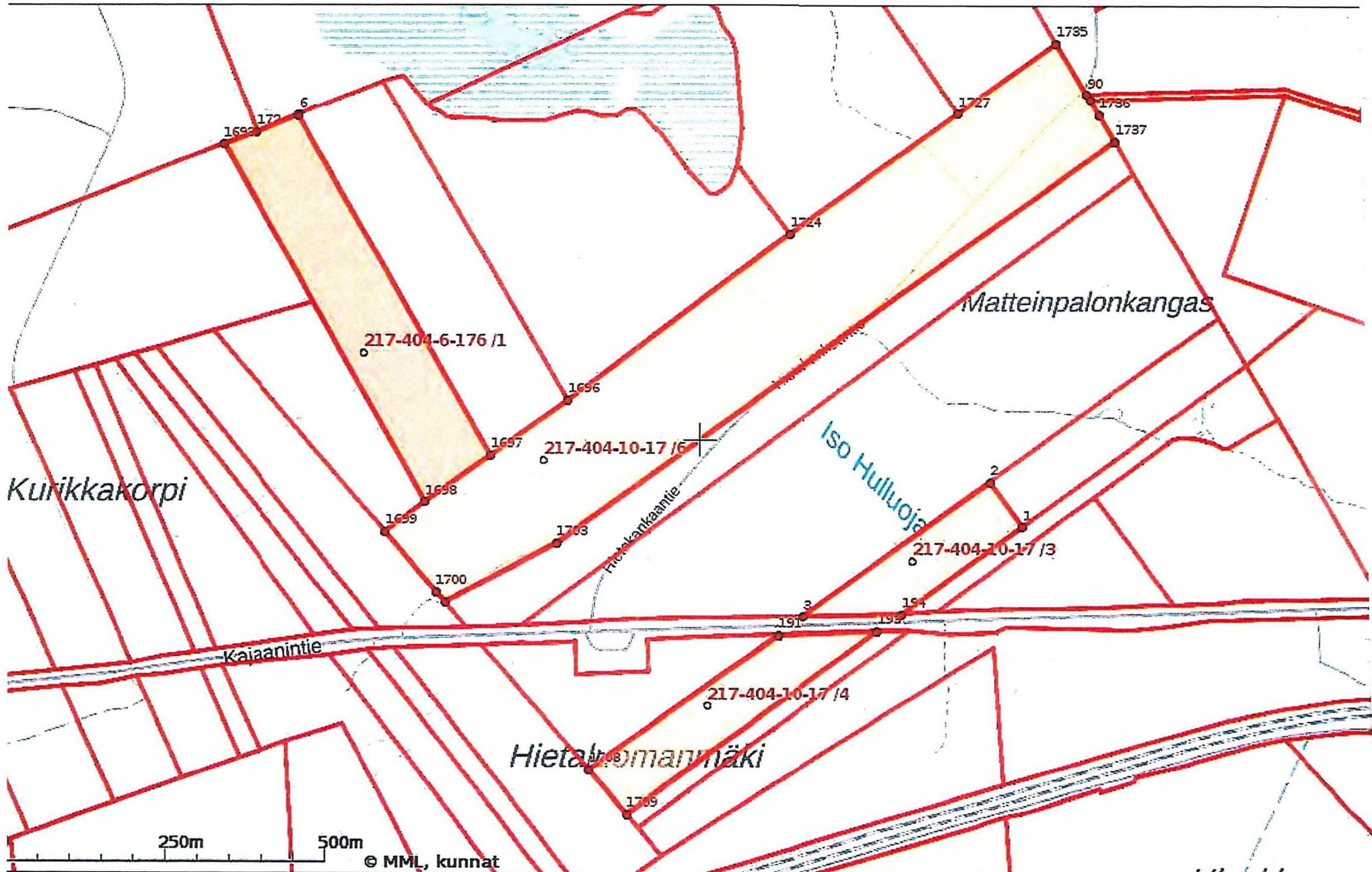
Kannuksessa xx. päivänä xxxxxkuuta 2025

KANNUKSEN KAUPUNGINHALLITUS

Keski-Pohjanmaan koulutusyhtymä

KANNUKSEN KAUNGIN LUOVUTTAMAT MAA-ALUEET





teen keskipisteen koordinaatit (ETRS-TM35FIN): N: 7090165.0125, E: 356300.365
 atuloste ei ole mittatarkka. Kiinteistörajat ja -tunnukset päivitetään toistaiseksi vain kerran viikossa.
 teripalvelujen kautta kartalle haetut palstat ja määräläat ovat ajantasaiset.
 tettu Kiinteistötietopalvelusta 14.01.2025.